

FRY TOP S GAS M60 Piastra in AISI - 1/3 Rigato - Su vano Termostato

Project:
Rev.:
Zone:
Location:



CODICE
CR1653339

MODELLO
Q70SFTTV/G623

SERIE
QUEEN 7

ALLGEMEINE DATEN

Für alle, die auf maximale Solidität und Leistung setzen. Queen7 ist 700 mm tief und seine Kochfläche hat eine Stärke von 20/10. Der Herd hat Doppelkranz-Brenner und ist in elegantem Edelstahl mit Scotch-Brite- Behandlung gefertigt.

Details, die nicht nur maximale Funktionalität und Ästhetik garantieren, sondern auch die praktischen und ergonomischen Anforderungen der Bediener erfüllen.

Der Küchenherd kann beliebig als Aufsatzgerät mit einem Backofen kombiniert werden sowie mit neutralen oder ausstattbaren Unterbauten, auch mit Hygiene-Oberflächenbehandlung.

Sämtliche Geräte einer Küche Queen7 sind gemäß den internationalen Vorschriften CE, GAR, AGA und anderen zertifiziert.

Die vorne entlang laufende Stange ist ein neues Element, das die ästhetische Wirkung der Küche verstärkt und einige Vorteile aufweist.

Die Bedienknöpfe sind griffig und sämtliche Einstellungen sind unmittelbar ersichtlich.

Türen mit selbstschliessenden Scharnieren.

Wasserdichte Schutzart IPX5.

Aufsatzgerät aus Edelstahl AISI 304, mit Scotch-Brite-Behandlung.

Sie können die Geräte "Rücken an Rücken" aufstellen und befestigen sowie nebeneinander in einer vollkommen abgedichteten Zeile oder sie in einer "Brückenstruktur" anbringen. In jedem Fall erhalten Sie eine hochwertige Lösung, die den Anforderungen eines Köchenschefs gerecht wird.



TECHNISCHE/FUNKTIONSSPEZIFISCHE (KENN)DATEN

Piastra di cottura spessore 15 mm totalmente indipendente dal piano.

Ampia canalina allagabile lungo tutto il perimetro della piastra per la raccolta dei residui di cottura, inclinata verso il fronte per il deflussi dei liquidi nell'ampio cassetto.

Cassetto di raccolta grassi di grandi dimensioni.

Temperatura di cottura uniforme su tutta la piastra. Ottimizzando il calore nell'area di cottura e aumentando il comfort degli operatori in cucina.

Piastra non saldata al piano macchina con ottimizzazione dei punti strutturali sottoposti a stress termici

Tappo troppo pieno in inox, fornito di serie per la gestione dell'allagamento della canalina

Piastra non saldata per velocizzare gli interventi di manutenzione e le eventuali sostituzioni in utenza

Nuova versione con identica superficie utile di cottura e potenza energetica ridotta. Un aumento della resa per cm² che permette una riduzione dei consumi fino al 15% rispetto alle versioni tradizionali

Bruciatore tubolare a fiamma autostabilizzata con grande uniformità di distribuzione del calore.

Nelle versioni termostate è possibile regolare la temperatura della piastra da 90 a 280 °C, per ottimizzare i consumi e adattarsi alle cotture più delicate

Termostato

M60

Su vano

FRY TOP S GAS M60 Piastra in AISI - 1/3
Rigato - Su vano Termostato

 CODICE
 CR1653339

 MODELLO
 Q70SFTTV/G623

 SERIE
 QUEEN 7

Technical Information

SPECIFICATIONS	DATA
KODE	CR1653339
DEFINITION	Q70SFTTV/G623 FTG 1/3R 430 M60 TERM. A/G
MODELL	Q70SFTTV/G623
LINEA COMMERCIALE	QUEEN
ART DER STROMVERSORGUNG (GAS /	GAS
GRÖSSE: BREITE.	600 MM
GRÖSSE: TIEFE.	700 MM
GRÖSSE: HÖHE	870 MM
NETTOGEWICHT	22,000
VOLUMEN (NETTO)	0,365 M3
VERPACKUNGSLÄNGE	450,000
VERPACKUNGSBREITE	850,000
VERPACKUNGSHÖHE	570,000
VERPACKUNGSVOLUMEN	0,218
VERPACKUNG DES BRUTTOGEWICHTS	29,000
GASLEISTUNG	9,00 KW
GASLEISTUNG (G25/25 MBAR)	9,00 KW
ZERTIFIZIERTES MODELL.	70SFTTV/G6
ZERTIFIKAT NR	CE-0051DN5080
ENTE CERTIFICATORE	0085
ART	A GIORNO
VARIANTI PRODOTTO	PIASTRA LISCIA /RIGATA
ANZAHL DER MODULE	3/4 MODULO

FRY TOP S GAS M60 Piastra in AISI - 1/3
Rigato - Su vano TermostatoCODICE
CR1653339MODELLO
Q70SFTTV/G623SERIE
QUEEN 7

ZUBEHÖR

CODICE	MODELLO	DESCRIZIONE
CR1354989	PRPC	RASCHIETTO PER PIASTRA CROMATA
CR1354999	PKLR	LAME PER RASCHIETTO (10 PCS)
CR1356399	RPR	Schaber mit gerippter Platte
CR1658629	97CPFT68	Cassetto pulizia piastra fry top M60-M80
CR1658609	97TFT	Plancha-Reinigungskappe
CR1658649	7AFT6	Paraspruzzi M60
7KSCFT	7KSCFT	Scarico Continuo
79KEA	79KEA	Kit Erogatore acqua

**FRY TOP S GAS M60 Piastra in AISI - 1/3
Rigato - Su vano Termostato**

CODICE
CR1653339

MODELLO
Q70SFTTV/G623

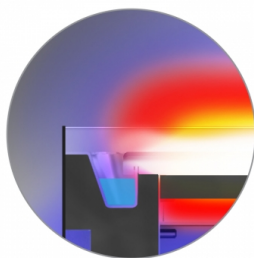
SERIE
QUEEN 7



Canalina allagabile per la raccolta dei residui di cottura su tutto il perimetro della piastra pulizia facilitata, e migliore mantenimento dell'umidità dei cibi in cottura



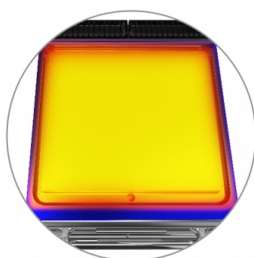
Capiente cassetto raccogli grassi con capacità del intero volume della canalina perimetrale



Taglio termico che agevola l'utilizzatore e i macchinari adiacenti.



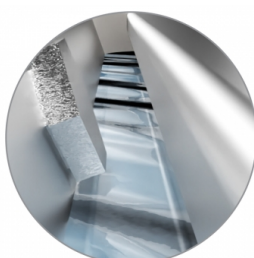
Il design della piastra rigata garantisce la pulizia fino a fine piastra



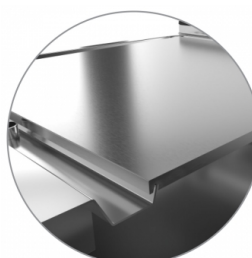
Temperatura di cottura uniforme su tutta la piastra. Ottimizzando il calore nell'area di cottura e aumentando il comfort degli operatori in cucina.



Piastra non saldata per velocizzare gli interventi di manutenzione e le eventuali sostituzioni in utenza



Disponibile come accessorio il kit erogatore acqua



Piastra non saldata al piano macchina con ottimizzazione dei punti strutturali sottoposti a stress termici

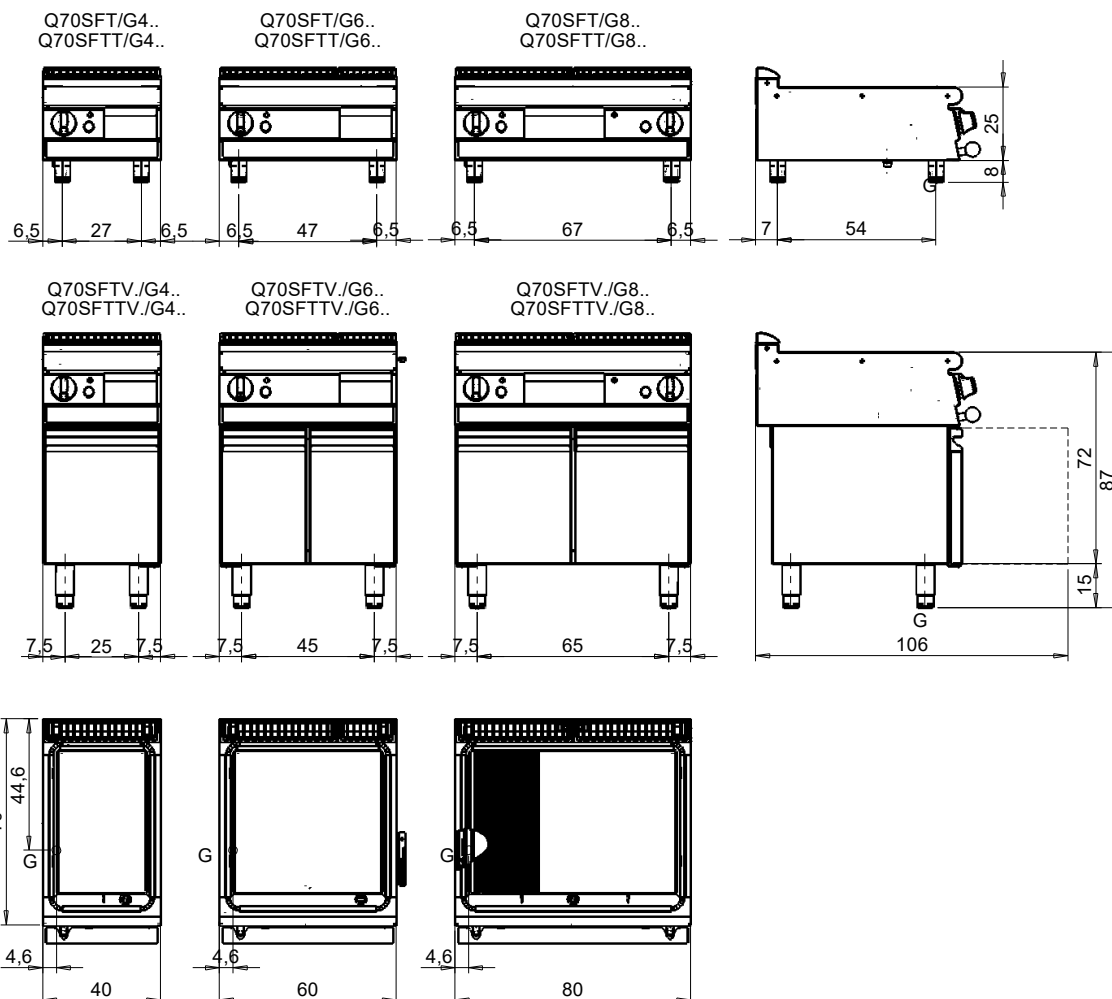
FRY TOP S GAS M60 Piastra in AISI - 1/3 Rigato - Su vano Termostatato

CODICE
CR1653339

MODELLO
Q70SFTTV/G623

SERIE
QUEEN 7

MISURE IN cm - DIMENSIONS IN cm - ABMESSUNGEN IN cm - MESURES EN cm
MEDIDAS EN cm - MATEN IN cm - DIMENSIONES EN cm



Legenda - Legende - Key - Légende - Leyenda - Legenda - Legenda

E Pressacavo entrata linea elettrica - Stopfbuchse - Electric cable stress relief - Presse étoupe de câble él - Pisacable - Elektrische kabelwartel - Entrada cabo eléctrico	G Arrivo gas - Gasanschluss - Gas connection - Arrivée gaz - Union de gas - Gasaansluiting - Ligação gás EN 10226-1 R 1/2; EN ISO 228-1 G 1/2 (DK)
S Attacco scarico acqua - Wasserablauf - Water outlet - Vidange de l'eau - Desaguadero - Wateraftapaansluiting - Junção descarga água	H20 Arrivo acqua - Wasseranschluss - Water inlet - Arrivée eau - Union de agua - Wateraansluiting - Junção alimentação água
S1 Scarico vasca - Wannenabflussrohr - Pan outlet - Vidange du bac - Descarga cuba - Water toevoer - Descarga da cuba	A1 = Calda - Heiss - Warm - Chaude - Caliente - Warm - Morno A2 = Fredda - Kalt - Cold - Froid - Fria - Koude - Frio
S2 Valvola di depressione - Anti-depression valve - Unterdruck ventil - Soupape de dépression - Válvula de depresión - Onderdrukkelep - Válvula de depressão	
S3 Scarico acqua intercapedine - Wasserablauf Zwischenraum - Jacket water drain Evacuation eau double envelope - Descarga de agua intersticios - Afvoer water tussenruimte - Descarga de água na marmitta com Sistema de aquecimento indirecto	
S4 Scarico - Abflussrohr - Drain - Tuyau d'évacuation - Tubo de drenaje - Aftapbuis - Tubulação de dreno	L Rubinetto di livello - Level tap - Wasserhahn - Robinet de niveau - Grifo de nivel - Niveaakraan - Torneira de nivel