

Super ELEKTRO-GRILL M40 - Gitter aus Edelstahl Stab - M40 auf Unterbau

Project:
Rev.:
Zone:
Location:



CODICE
CR1657369

MODELLO
Q70SGV/E401

SERIE
QUEEN 7

ALLGEMEINE DATEN

Per chi non vuole rinunciare alla qualità e alla solidità di una cucina Queen, la Serie 7 offre una profondità da 700 mm e dimensioni più compatte per adattarsi a ogni ambiente.

Si possono abbinare i modelli top a basi forno e neutre accessoriabili o con finiture igieniche; creare soluzioni personalizzate, accostando e fissando le apparecchiature schiena contro schiena, lateralmente "a filo" perfettamente sigillate, o strutture "a ponte". La linea Queen offre soluzioni di alto livello, sempre perfettamente in linea con le necessità degli chef. A totale garanzia, tutte le apparecchiature che compongono una serie Queen7 sono certificate in rispetto alle normative internazionali, comprendenti CE, GAR, AGA ed altre. Piani di lavoro realizzati in Acciaio inossidabile, finitura Scotch Brite dello spessore di 15/10.



TECHNISCHE/FUNKTIONSSPEZIFISCHE (KENN)DATEN

Dispositivo di regolazione in altezza delle griglie su due livelli.
Canalina con foro di scarico e cassetto e raccolta grassi e residui estraibile.

Cassetto interno per la raccolta dei residui.

4 Tipi Griglie disponibili: carne, pesce, mista in acciaio inox e versione in ghisa reversibile carne/pesce

ACCESSORI GRILL, UMIDIFICATORE, AFFUMICATORE: Sempre disponibili come accessori per tutte le versioni.

Versione elettrica con resistenze ribaltabili per agevolare il processo di pulizia

Gitter aus Edelstahl Stab
auf Unterbau
M40

**Super ELEKTRO-GRILL M40 - Gitter aus
Edelstahl Stab - M40 auf Unterbau**



CODICE
CR1657369

MODELLO
Q70SGV/E401

SERIE
QUEEN 7

Technical Information

SPECIFICATIONS	DATA
KODE	CR1657369
MODELL	Q70SGV/E401
LINEA COMMERCIALE	QUEEN
ART DER STROMVERSORGUNG (GAS /	ELETRICA
GRÖSSE: BREITE.	400 MM
GRÖSSE: TIEFE.	700 MM
GRÖSSE: HÖHE	870 MM
NETZSPANNUNG STANDARD	380-415V 3N
POTENZA ELETRICA	6 KW

**Super ELEKTRO-GRILL M40 - Gitter aus
Edelstahl Stab - M40 auf Unterbau**

CODICE	MODELLO	SERIE
CR1657369	Q70SGV/E401	QUEEN 7

ZUBEHÖR

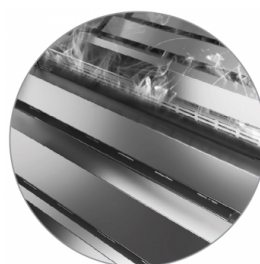
CODICE	MODELLO	DESCRIZIONE
CR1656559	D7AF	Kit Affumicatore
CR1656569	D7KU4	KIT UMIDIFICATORE M40

Super ELEKTRO-GRILL M40 - Gitter aus Edelstahl Stab - M40 auf Unterbau

CODICE
CR1657369

MODELLO
Q70SGV/E401

SERIE
QUEEN 7



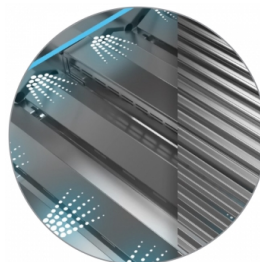
Rauchen, das auf den M80 - M120
-Modellen für ein
Grillgeschmacksmenü installiert
werden kann



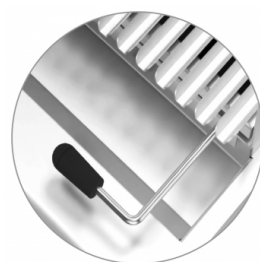
Größerer und breiterer Fettkanal



Elektrische Version mit
umklappenden Widerständen, um
den Reinigungsprozess zu
erleichtern



WetFill -Zubehör für eine optimale
Behandlung mehrerer Kocharten.



Gegrillte Höhenanpassung für das
Management verschiedener
Kocharten

4 Arten verfügbare Netze: Fleisch,
Fisch, gemischt mit Edelstahl und
reversiblen
Gusseisen/Fischgusseisenversion