

Project:
Rev.:
Zone:
Location:



BARBECUE AUF OFFENEM UNTERBAU

CODICE
CR1018539

MODELLO
Q90GV/G120

SERIE
QUEEN 9

ALLGEMEINE DATEN

Für alle, die auf maximale Solidität und Leistung setzen. Queen9 ist 900 mm tief und seine Kochfläche hat eine Stärke von 20/10. Der Herd hat Doppelkranz-Brenner und ist in elegantem Edelstahl mit Scotch-Brite- Behandlung gefertigt.

Details, die nicht nur maximale Funktionalität und Ästhetik garantieren, sondern auch die praktischen und ergonomischen Anforderungen der Bediener erfüllen.

Der Küchenherd kann beliebig als Aufsatzgerät mit einem Backofen kombiniert werden sowie mit neutralen oder ausstattbaren Unterbauten, auch mit Hygiene-Oberflächenbehandlung.

Sämtliche Geräte einer Küche Queen9 sind gemäß den internationalen Vorschriften CE, GAR, AGA und anderen zertifiziert.

Die vorne entlang laufende Stange ist ein neues Element, das die ästhetische Wirkung der Küche verstärkt und einige Vorteile aufweist.

Die Bedienknöpfe sind griffig und sämtliche Einstellungen sind unmittelbar ersichtlich.

Türen mit selbstschliessenden Scharnieren.

Wasserdichte Schutzart IPX5.

Aufsatzgerät aus Edelstahl AISI 304, mit Scotch-Brite-Behandlung.



TECHNISCHE/FUNKTIONSSPEZIFISCHE (KENN)DATEN

BARBECUE AUF OFFENEM UNTERBAU

Aus AISI 304 gefertigt Gesamtleistung: 32 kW (Gas)

Brenner aus Gusseisen, Pilotflamme und Thermoelement

4 unabhängige Garzonen

Umkehrbare Roste aus Gusseisen

Abmessungen Garzone: 1080x535 mm

BARBECUE AUF OFFENEM UNTERBAU

CODICE
CR1018539

MODELLO
Q90GV/G120

SERIE
QUEEN 9

Technical Information

SPECIFICATIONS	DATA
KODE	CR1018539
DEFINITION	Q90GV/G120 GRIGLIA GAS M120 A/G
LINEA COMMERCIALE	QUEEN
ART DER STROMVERSORGUNG (GAS /	GAS
GRÖSSE: BREITE.	1200 MM
GRÖSSE: TIEFE.	900 MM
GRÖSSE: HÖHE	870 MM
NETTOGEWICHT	147,000
VOLUMEN (NETTO)	0,940 M3
VERPACKUNGSLÄNGE	1260,000
VERPACKUNGSBREITE	1020,000
VERPACKUNGSHÖHE	1150,000
VERPACKUNGSVOLUMEN	1,478
VERPACKUNG DES BRUTTOGEWICHTS	175,000
GASLEISTUNG	32,00 KW
GASLEISTUNG (G25/25 MBAR)	30,00 KW
ZERTIFIZIERTES MODELL.	Q90GV/G120
ZERTIFIKAT NR	CE-0085BT0078
ENTE CERTIFICATORE	0085

BARBECUE AUF OFFENEM UNTERBAU

CODICE CR1018539	MODELLO Q90GV/G120	SERIE QUEEN 9
---------------------	-----------------------	------------------

ZUBEHÖR

CODICE	MODELLO	DESCRIZIONE
CR1018839	QP12	TÜR FÜR BASIS L=400
CR1018849	QKC11	SCHUBLADEN KIT GN1/1 H150
CR1015349	QRG11	PAAR ROSTHALTERUNGEN GN 1/1
CR0592770	ZA40	FRONTSOCKEL
CR0982789	ZL90	FRONTSOCKEL SERIE 900
MA97432000	NXR	SATZ RADER NXR
MA97433000	NXRI	SATZ RADER INOX NXRI
CR1015369	QCH20	ORIENT. WASSERSTANDSÄULE
CR0592869	CR0592869	N°4 FUSSE H 5CM FÜR INSTALLATION AUF BETONSOCKEL
CR1015339	QPT	N. 4 CNS FÜSSE H 3 CM FÜR INTALLATION AUF NEUTRAL ELEMENTE
CR0592879	CR0592879	N°2 FUSSE MIT FLANSCH
CR0592399	NXTVT1	ABSCHLUSS-SEITENWAND NXTVT1
CR0592409	NXTVT2	ABSCHLUSS-SEITENWAND NXTVT2
CR1018879	Q90FTDX	ABSCHLUSS-SEITENWAND TERMINALE RECHTE QUEEN
CR1018889	Q90FTSX	ABSCHLUSS-SEITENWAND TERMINALE LINKS QUEEN
CR0980009	CANT	FRONT-HANDLAUF (AL METRO LINEARE)
CR0980019	9CLAT	CORRIMANO TUBOLARE LATERALE SERIE 900
BN418031900211	9PRD	SEITLICHE PLATTE RECHTE
BN418031900460	9PFD	SEITLICHE PLATTE - FIX RECHTE
BN418031900221	9PRS	SEITLICHE PLATTE LINKS
BN418031900470	9PFS	SEITLICHE PLATTE - FIX LINKS
BN418031900121	9KR	HEIZGRUPPE

BARBECUE AUF OFFENEM UNTERBAU

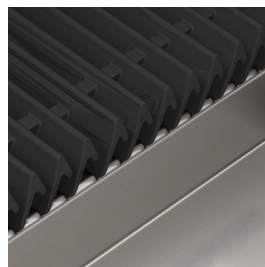
CODICE
CR1018539

MODELLO
Q90GV/G120

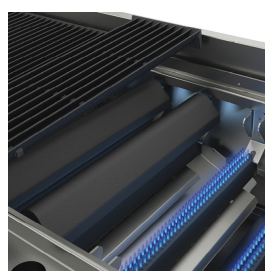
SERIE
QUEEN 9

QUEEN

PRODUCT'S RANGE PLUS



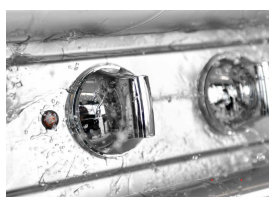
Rost aus Gusseisen für Fleisch und Fisch.



Hochleistungs-Brenner mit Abdeckung aus Gusseisen.



Auffangschale für Fett.



Dank der Schutzart gegen Wasser IPX5, die nach eingehenden Tests zertifiziert wurde, können die Bedienknöpfe außen wie innen nach Beendigung der Arbeit abgewaschen werden, ohne Funktion und Sicherheit zu beeinträchtigen.



Herausziehbare Schubladen zum Auffangen von Fett.



Die vordere Leiste schützt und ist ein bequemer Stützpunkt für den Koch; so können Sie den richtigen Sicherheitsabstand zur Arbeitsfläche einhalten und schützt vor versehentlichen Stößen.