

## GAS super Grillplatten M40 Chromplatte - Glatter - Top-Version Therm. regelung

Project: .....  
Rev.: .....  
Zone: .....  
Location: .....



CODICE  
CR1654209

MODELLO  
Q90SFTT/G405

SERIE  
QUEEN 9

### ALLGEMEINE DATEN

Für alle, die auf maximale Solidität und Leistung setzen. Queen9 ist 900 mm tief und seine Kochfläche hat eine Stärke von 20/10. Der Herd hat Doppelkranz-Brenner und ist in elegantem Edelstahl mit Scotch-Brite- Behandlung gefertigt.

Details, die nicht nur maximale Funktionalität und Ästhetik garantieren, sondern auch die praktischen und ergonomischen Anforderungen der Bediener erfüllen.

Der Küchenherd kann beliebig als Aufsatzgerät mit einem Backofen kombiniert werden sowie mit neutralen oder ausstattbaren Unterbauten, auch mit Hygiene-Oberflächenbehandlung.

Sämtliche Geräte einer Küche Queen9 sind gemäß den internationalen Vorschriften CE, GAR, AGA und anderen zertifiziert.

Die vorne entlang laufende Stange ist ein neues Element, das die ästhetische Wirkung der Küche verstärkt und einige Vorteile aufweist.

Die Bedienknöpfe sind griffig und sämtliche Einstellungen sind unmittelbar ersichtlich.

Türen mit selbstschliessenden Scharnieren.

Wasserdichte Schutzart IPX5.

Aufsatzgerät aus Edelstahl AISI 304, mit Scotch-Brite-Behandlung.



### TECHNISCHE/FUNKTIONSSPEZIFISCHE (KENN)DATEN

15 mm dicke Kochplatte total unabhängig von der Oberseite.  
Großer Kanal -Baldachin entlang des gesamten Umfangs der Platte für die Sammlung von Kochresten, die nach vorne geneigt sind, um die Flüssigkeiten in der großen Schublade zu verlangsamen.

Große Fettsammlungsschublade.

Gleichmäßige Kochtemperatur auf der gesamten Platte.  
Optimierung der Hitze im Trainerbereich und erhöht den Komfort der Betreiber in der Küche.

Platte nicht an die Maschine mit Optimierung der strukturellen Punkte, die einer thermischen Spannung ausgesetzt sind

Zu vollständige Kappe an Flecklosigkeit, ausgestattet als Standard für das Management der Überschwemmung des Kanals  
Platte nicht geschweißt, um Wartungsinterventionen und Ersatz bei Benutzern zu beschleunigen

Neue Version mit identischer nützlicher Kochoberfläche und reduzierter Energieleistung. Eine Erhöhung der Ausbeute pro cm<sup>2</sup>, die eine Verringerung des Verbrauchs um bis zu 15% im Vergleich zu herkömmlichen Versionen ermöglicht

Tubulärbrenner auf Flammen mit großer Gleichmäßigkeit der Wärmeverteilung.

In Thermostatversionen ist es möglich, die Plattentemperatur von 90 bis 280 ° C anzupassen, den Verbrauch zu optimieren und sich an das empfindlichste Kochen anzupassen

Thermostat

M40

Top -Version

**GAS super Grillplatten M40 Chromplatte -  
Glatter - Top-Version Therm. regelung**

 CODICE  
 CR1654209

 MODELLO  
 Q90SFTT/G405

 SERIE  
 QUEEN 9

## Technical Information

SPECIFICATIONS	DATA
KODE	CR1654209
DEFINITION	Q90SFTT/G405 FTG LISCIO CROM. M40 TOP
MODELL	Q90SFTT/G405
LINEA COMMERCIALE	QUEEN
ART DER STROMVERSORGUNG (GAS /	GAS
GRÖSSE: BREITE.	400 MM
GRÖSSE: TIEFE.	900 MM
GRÖSSE: HÖHE	250 MM
NETTOGEWICHT	22,000
VOLUMEN (NETTO)	0,090 M3
VERPACKUNGSLÄNGE	450,000
VERPACKUNGSBREITE	850,000
VERPACKUNGSHÖHE	570,000
VERPACKUNGSVOLUMEN	0,218
VERPACKUNG DES BRUTTOGEWICHTS	29,000
GASLEISTUNG	10,00 KW
GASLEISTUNG (G25/25 MBAR)	10,00 KW
ZERTIFIZIERTES MODELL.	90SFTT/G4
ZERTIFIKAT NR	CE-0085BS0203
ENTE CERTIFICATORE	0085
ART	TOP
VARIANTI PRODOTTO	PIASTRA LISCIA CROMATA
ANZAHL DER MODULE	1/2 MODULO

**GAS super Grillplatten M40 Chromplatte -  
Glatter - Top-Version Therm. regelung**CODICE  
CR1654209MODELLO  
Q90SFTT/G405SERIE  
QUEEN 9

## ZUBEHÖR

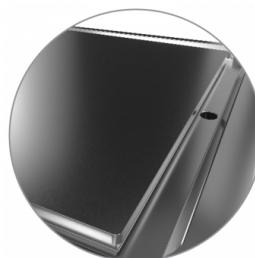
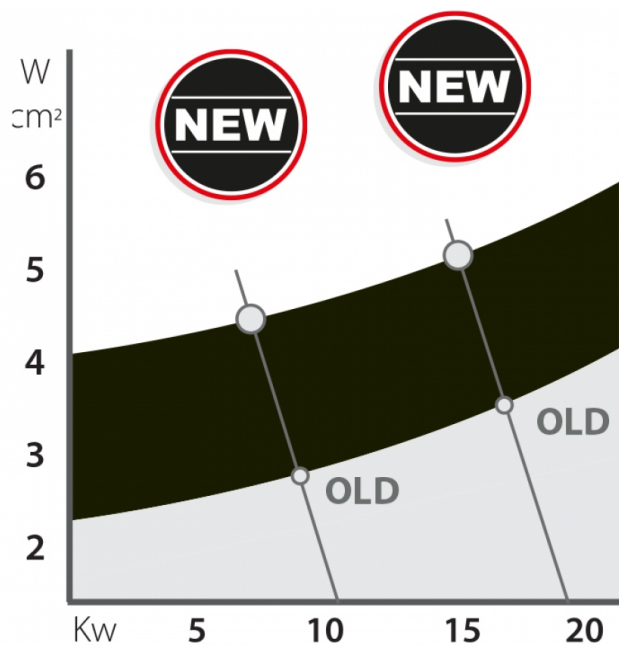
CODICE	MODELLO	DESCRIZIONE
CR1354989	PRPC	RASCHIETTO PER PIASTRA CROMATA
CR1354999	PKLR	LAME PER RASCHIETTO (10 PCS)
CR1356399	RPR	Schaber mit gerippter Platte
CR1658619	97CPFT4	Cassetto pulizia per fry top M40
CR1658609	97TFT	Plancha-Reinigungskappe
CR1658669	9AFT4	Paraspruzzi M40
9KSCFT	9KSCFT	Kit Scarico continuo
79KEA	79KEA	Kit Erogatore acqua

## GAS super Grillplatten M40 Chromplatte - Glatter - Top-Version Therm. regelung

CODICE  
CR1654209

MODELLO  
Q90SFTT/G405

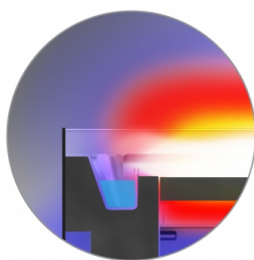
SERIE  
QUEEN 9



Alarmierbare Schlucht für die Sammlung von Kochresten am gesamten Umfang der erleichterten Reinigungsplatte und eine bessere Aufrechterhaltung der Luftfeuchtigkeit des Lebensmittels beim Kochen



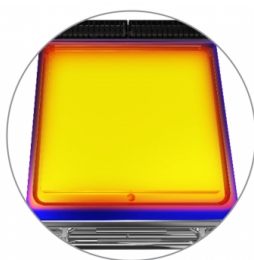
Große Fettschublade mit Kapazität des gesamten Volumens des Perimeterkanals



Thermischem Schnitt, der den Benutzer und die angrenzenden Maschinen erleichtert.



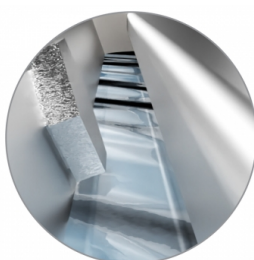
Das Design der gestreiften Platte garantiert die Reinigung bis zum Ende der Platte



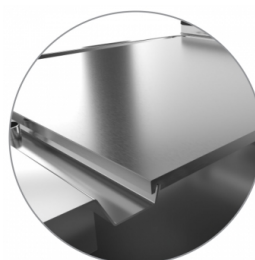
Gleichmäßige Kochtemperatur auf der gesamten Platte. Optimierung der Hitze im Trainerbereich und erhöht den Komfort der Betreiber in der Küche.



Platte nicht geschweißt, um Wartungsinterventionen und Ersatz bei Benutzern zu beschleunigen



Erhältlich als Zubehör als Wasserversorgungskit



Platte nicht an die Maschine mit Optimierung der strukturellen Punkte, die einer thermischen Spannung ausgesetzt sind

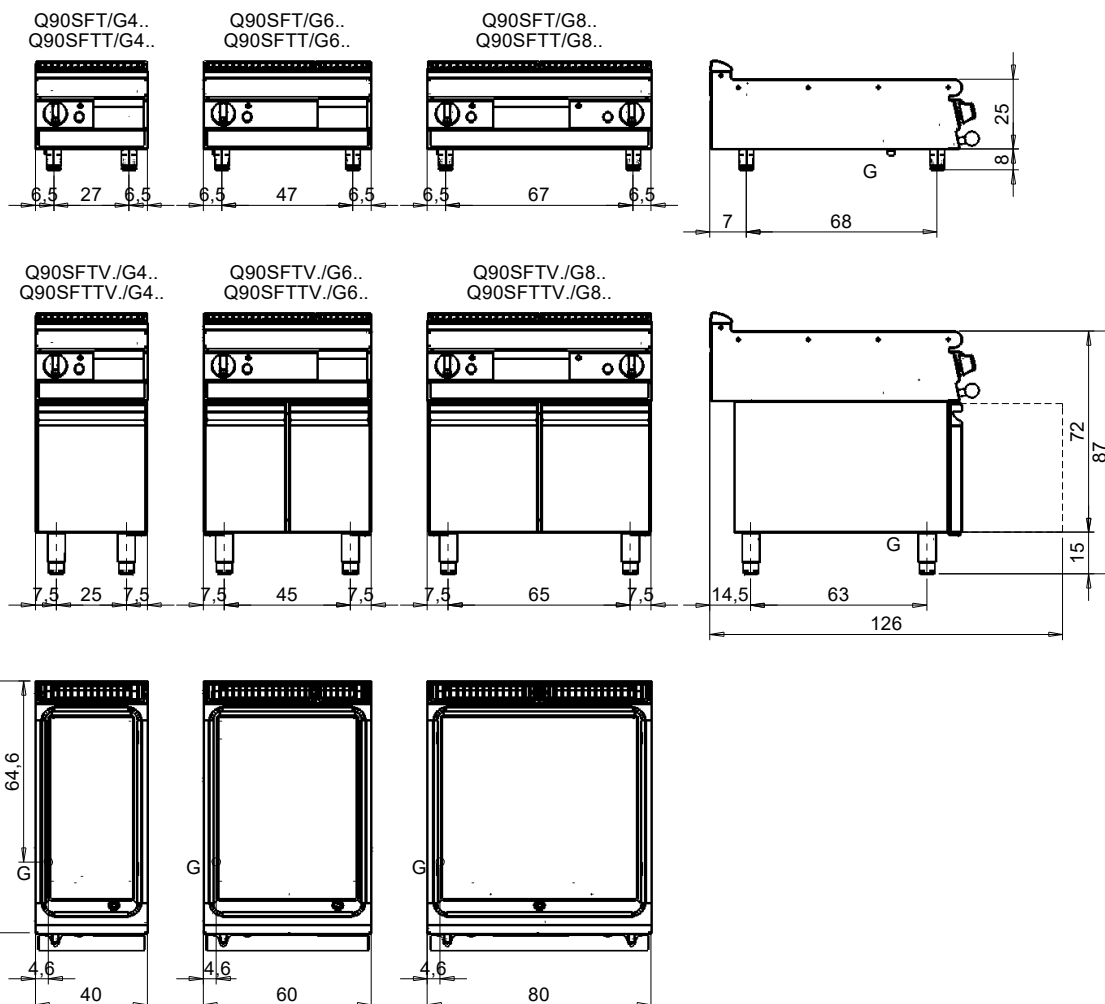
# GAS super Grillplatten M40 Chromplatte - Glatter - Top-Version Therm. regelung

CODICE  
CR1654209

MODELLO  
Q90SFTT/G405

SERIE  
QUEEN 9

MISURE IN cm - DIMENSIONS IN cm - ABMESSUNGEN IN cm - MESURES EN cm  
MEDIDAS EN cm - MATEN IN cm - DIMENSIONES EN cm



## Legenda - Legende - Key - Légende - Leyenda - Legenda - Legenda

<p><b>E</b> Pressacavo entrata linea elettrica - Stopfbuchse - Electric cable stress relief - Presse étoupe de câble él - Pisacable - Elektrische kabelwartel - Entrada cabo eléctrico</p>	<p><b>G</b> Arrivo gas - Gasanschluss - Gas connection - Arrivée gaz - Union de gas - Gasaansluiting - Ligação gás <b>EN 10226-1 R 1/2; EN ISO 228-1 G 1/2 (DK)</b></p>
<p><b>S</b> Attacco scarico acqua - Wasserablauf - Water outlet - Vidange de l'eau - Desaguadero - Wateraftapaansluiting - Junção descarga água</p>	<p><b>H20</b> Arrivo acqua - Wasseranschluss - Water inlet - Arrivée eau - Union de agua - Wateraansluiting - Junção alimentação água</p>
<p><b>S1</b> Scarico vasca - Wannenabflussrohr - Pan outlet - Vidange du bac - Descarga cuba - Water toevoer - Descarga da cuba</p>	<p><b>A1</b> = Calda - Heiss - Warm - Chaude - Caliente - Warm - Morno <b>A2</b> = Fredda - Kalt - Cold - Froid - Fria - Koude - Frio</p>
<p><b>S2</b> Valvola di depressione - Anti-depression valve - Unterdruck ventil - Soupape de dépression - Válvula de depresión - Onderdrukkelep - Válvula de depressão</p>	
<p><b>S3</b> Scarico acqua intercapedine - Wasserablauf Zwischenraum - Jacket water drain Evacuation eau double envelope - Descarga de agua intersticios - Afvoer water tussenruimte - Descarga de água na marmitta com Sistema de aquecimento indirecto</p>	
<p><b>S4</b> Scarico - Abflussrohr - Drain - Tuyau d'évacuation - Tubo de drenaje - Aftapbuis - Tubulação de dreno</p>	<p><b>L</b> Rubinetto di livello - Level tap - Wasserhahn - Robinet de niveau - Grifo de nivel - Niveaakraan - Torneira de nivel</p>